

根来11号地

新築モデルハウス

外構工事

照明器

カーテン

トータル
プライス

1980

万円 [税込]

ローンお支払い例

35年返済・変動金利銀行ローン1.275%・1980万円借入の場合

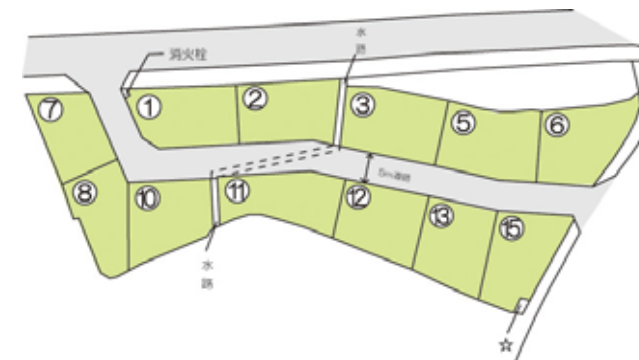
月々 **58,466**円

ボーナス **0**円

間取り

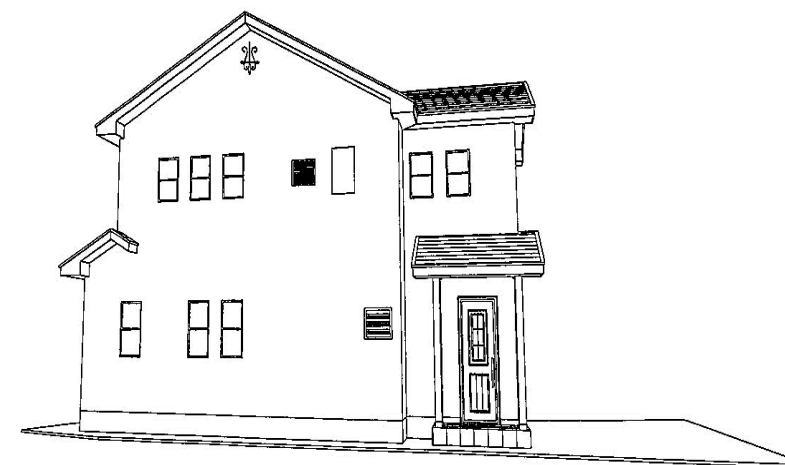


区画图



トイレ2ヶ所、日当たり抜群のLDKの家！ 駐車場3台可！ オール電化の家

外観イメージ



トータルプライスとは、土地価格・建物価格・消費税はもちろん、設計確認申請費・仮設工事費・外部給排水工事費・水道加入金・地盤補強工事費・保証機構登録料に外構工事・照明器具・カーテンまで全て含んだ安心価格です。

所在地	岩出市根来	交通	和歌山バス「安上」停歩4分
土地面積	130.00㎡ (39.32坪)	建物面積	108.45㎡ (32.80坪)
用途地域	非線引区域	地目	宅地
校区	根来小学校	校区	岩出第二中学校
団地設備	関西電力・水道(公営水道)	建物構造	木造スレート葺2階建
	プロパンガス・合併浄化槽	取引態様	売主