

# 木ノ本 21号地

新築モデルハウス

外構工

照明器

カーテン

トータル  
プライス

# 2080

万円 [税込]

ローンお支払い例

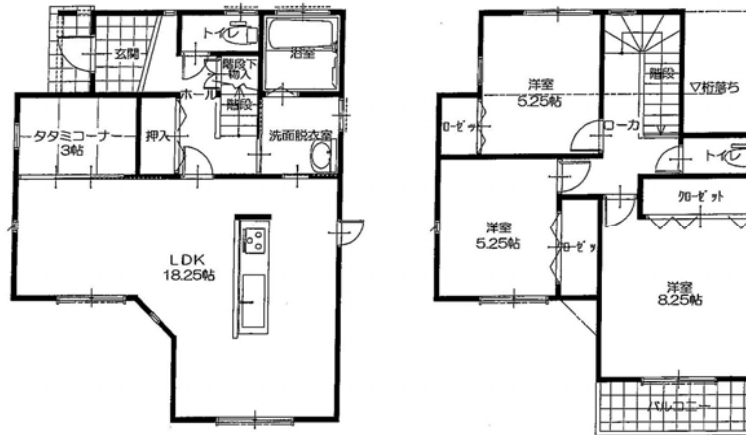
35年返済・変動金利銀行ローン1.275%・2080万円借入の場合

月々 **61,419**円

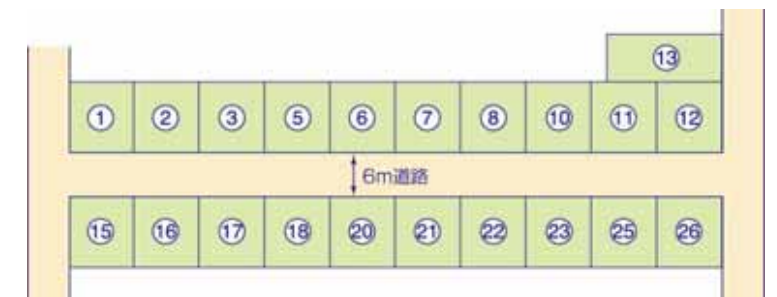
ボーナス **0**円

対面キッチンのある  
オール電化の家

間取り

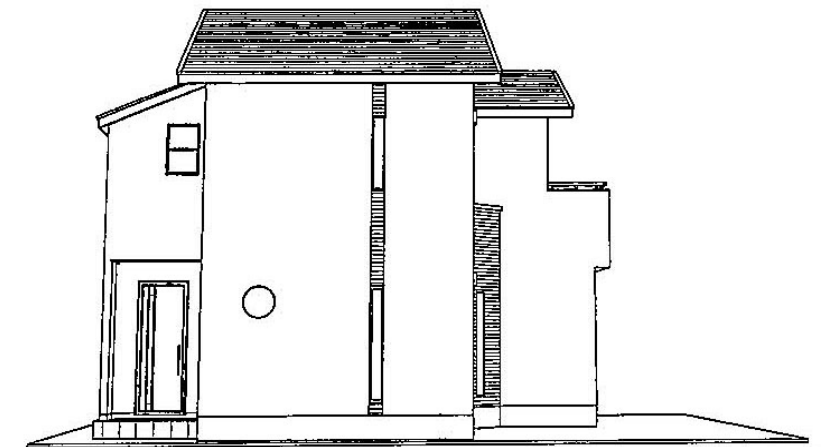


区画图



トータルプライスとは、土地価格・建物価格・消費税はもちろん、設計確認申請費・仮設工事費・外部給排水工事費・水道加入金・地盤補強工事費・保証機構登録料に外構工事・照明器具・カーテンまで全て含んだ安心価格です。

外観イメージ



所在地	和歌山市木ノ本	交通	和歌山バス「警察学校口」停歩1分
土地面積	115.71㎡ (35.00坪)	建物面積	106.12㎡ (32.10坪)
用途地域	第一種低層住居専用地域	地目	宅地
校区	木ノ本小学校	校区	河西中学校
団地設備	関西電力・水道(公営水道)	建物構造	木造スレート葺2階建
	オール電化・公共下水	取引態様	売主