

# 有家10号地

## 新築モデルハウス

外構工

照明器

カーテン

トータル  
プライス

# 2180

万円 [税込]

### ローンお支払い例

35年返済・変動金利銀行ローン1.475%・2180万円借入の場合

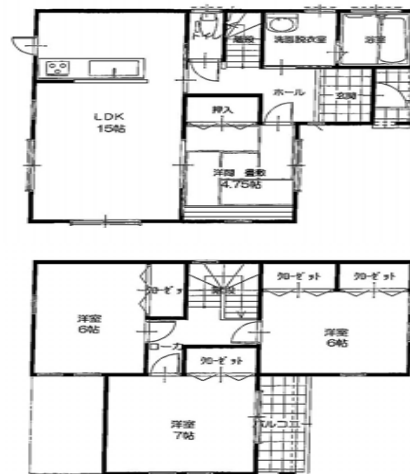
月々 **66,482**円

ボーナス **0**円

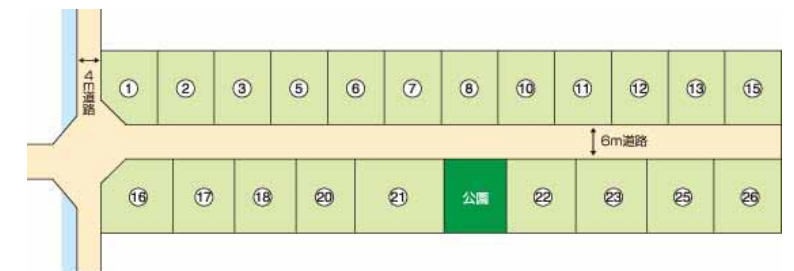
対面キッチンの  
ある家



### 間取り



### 区画图



トータルプライスとは、土地価格・建物価格・消費税はもちろん、設計確認申請費・仮設工事費・外部給排水工事費・水道加入金・地盤補強工事費・保証機構登録料に外構工事・照明器具・カーテンまで全て含んだ安心価格です。

### 外観イメージ



所在地	和歌山市有家	交通	きしがわ線『日前宮』駅歩7分
土地面積	103.16㎡ (31.20坪)	建物面積	101.96㎡ (30.84坪)
用途地域	第一種中高層住居専用地域	地目	宅地
校区	宮小学校	校区	日進中学校
団地設備	関西電力・水道(公営水道)	建物構造	木造スレート葺2階建
	都市ガス・合併浄化槽	取引態様	売主